

아리따는 아모레퍼시픽이 추구하는 아름다움과 건강을
전하는 품격있는 말씨이자, 아름다운 문화를 사회에
환원하는 문화나눔의 실천입니다.

typography manual
simple ver.

아모레퍼시픽
글꼴

아리따

아모레퍼시픽 글꼴 아리따
typography manual simple ver.

발행 | 2014. 4. 15
기획 | 아모레퍼시픽
진행 | ag타이포그래피연구소
문의 | 아모레퍼시픽 Brand & Design Lab

아리따 글꼴

‘아리따’라는 이름은 중국 《시경》의 첫 번째 시인 ‘관저’의 한 구절 ‘아리따운 아가씨—요조숙녀’에서 비롯한 것으로, 사랑스럽고 아리따운 여성이라는 의미를 담고 있다. 아리따 글꼴은 한글 글꼴 2종(돌움, 부리), 영문 글꼴 1종(Sans)이 개발되었으며, 각 5종의 굵기 체계를 갖고 있다.

Hairline	아리따 부리 (≥16pt)		
Thin	아리따 돌움 (≥10pt)		Arita Sans (≥9pt)
Light	아리따 돌움 (≥8pt)	아리따 부리 (≥9pt)	Arita Sans (≥8pt)
Medium	아리따 돌움 (≥8pt)	아리따 부리 (≥9pt)	Arita Sans (≥8pt)
SemiBold	아리따 돌움 (≥10pt)	아리따 부리 (≥10pt)	Arita Sans (≥8pt)
Bold	아리따 돌움 (≥11pt)	아리따 부리 (≥11pt)	Arita Sans (≥8pt)

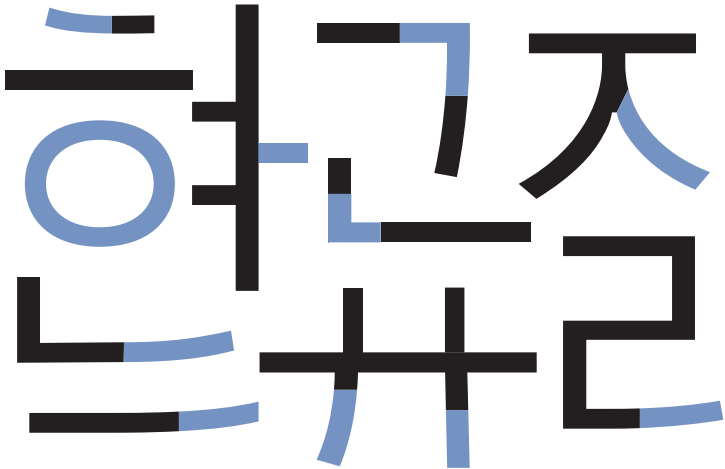
아리따 돌움 Thin은 10pt 이상, Light와 Medium은 8pt 이상, SemiBold는 10pt 이상, Bold는 11pt 이상의 크기로 쓰는 것을 권장한다.

아리따 부리 Hairline은 16pt 이상, Light와 Medium은 9pt 이상, SemiBold는 10pt 이상, Bold는 11pt이상의 크기로 쓰는 것을 권장한다.

Arita Sans Thin은 9pt 이상, Light와 Medium은 8pt이상, SemiBold와 Bold는 8pt 이상의 크기로 쓰는 것을 권장한다.

아리따 돌움

기존의 딱딱하고 남성적인 돌움체에서 벗어나 글자 줄기의 부드러운 곡선이 돋보이는 새로운 표정의 돌움 글꼴이다.



한글	가까나다따라마바빠사싸아자짜차카타파하
로마자 대문자	ABCDEFGHIJKLMNOPQRSTUVWXYZ
로마자 소문자	abcdefghijklmnopqrstuvwxyz
숫자	0123456789 1/2 1/3 1/4 1/8 ^{1 2 3 4 n} _{1 2 3 4}
일반 기호	~@#%^&*
문장 부호	.,;:!?‘’“”…—(){}[]「」『』【】〈〉《》
심볼	○●☆★♠♣♦♥♡☎☎☎☎
통화	₩\$¢£¥€

아리따 부리

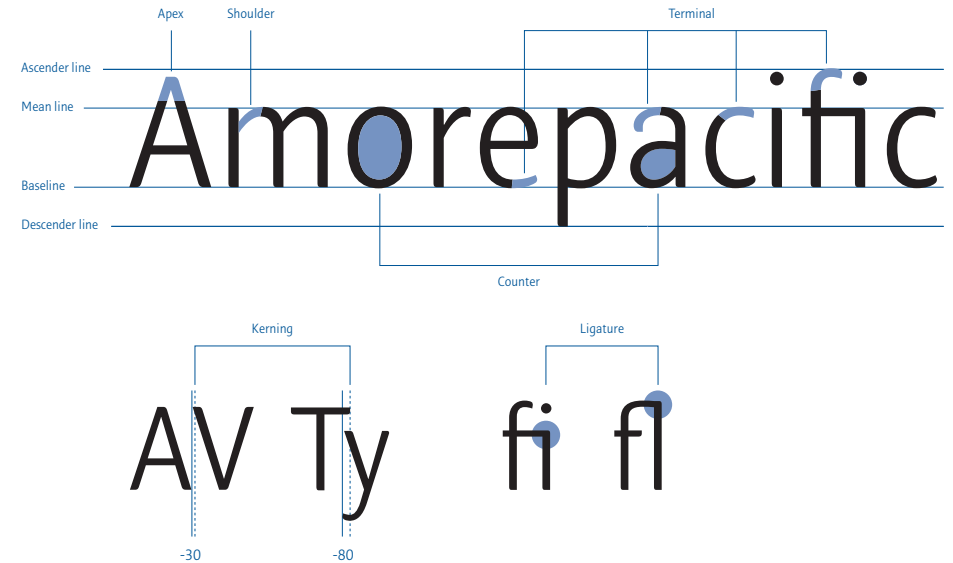
아리따 돌움과 닮은 남매 글자로, 긴 호흡의 문장에 적합한 완성도 높은 본문용 글꼴이다.
기존 영조체의 표정에 현대적인 미감을 더했다.

한글
한글

한글	가까나다따라마바빠사싸아자짜차카타파하
로마자 대문자	ABCDEFGHIJKLMNOPQRSTUVWXYZ
로마자 소문자	abcdefghijklmnopqrstuvwxyz
숫자	0123456789 1/2 1/3 1/4 1/8 ^{1 2 3 4 n} _{1 2 3 4}
일반 기호	~@#%^&*
문장 부호	.,;:!?‘’“”...— — (){}[]「」『』【】〈〉《》«»
심볼	○●☆☆♠♣♦♥☎☎☎☎
통화	₩\$¢£¥¥€

아리따 산스

부드럽고 우아한 표정을 지닌 휴머니스트 산세리프 계열(Humanist Sans serif Style)의
영문 글꼴로, 글자 줄기에서 유기적인 곡선의 아름다움이 돋보인다.



로마자 대문자	ABCDEFGHIJKLMNOPQRSTUVWXYZ
로마자 소문자	abcdefghijklmnopqrstuvwxyz
숫자	0123456789 1/2 1/4 3/4 ^{1 2 3}
라틴 대문자	ÀÁÂÃÄÅÇÈÉÊËÌÒÓÔÕÖØÙÚÛÜŠŽÝ
라틴 소문자	àáâãäåçèéêëìòóôõöøùúûüšžý
일반 기호	~@#%^&*.,;:!? ‘’“”...— — (){}[]«»
수학 기호	+ - ÷ × ± = ≠ < > ≤ ≥ ≈ ∞ ∫ μ Ω ∂ Δ Π Σ √ ∠
통화	\$ ¢ £ ¥ € ₣

글줄사이

아리따를 본문에 사용할 경우, 줄음과 부리는 1.6배 이상, 산스는 1.4배 이상으로 설정하는 것을 권장한다.

아모레퍼시픽은 아시아 고유의 문화와 서구의 기술이 조화를 이룬 새로운 아름다움을 꿈꾸었습니다. 최초의 히트 브랜드 'ABC 식물성 포마드'에서 최고의 한방 화장품 설화수, 그리고

아리따 줄음 Medium
글자크기 10
글줄사이 16

아모레퍼시픽은 아시아 고유의 문화와 서구의 기술이 조화를 이룬 새로운 아름다움을 꿈꾸었습니다. 최초의 히트 브랜드 'ABC 식물성 포마드'에서 최고의 한방 화장품 설화수, 그리고

아리따 줄음 Medium
글자크기 10
글줄사이 10

아모레퍼시픽은 아시아 고유의 문화와 서구의 기술이 조화를 이룬 새로운 아름다움을 꿈꾸었습니다. 최초의 히트 브랜드 'ABC 식물성 포마드'에서 최고의 한방 화장품

아리따 부리 Medium
글자크기 10
글줄사이 16

아모레퍼시픽은 아시아 고유의 문화와 서구의 기술이 조화를 이룬 새로운 아름다움을 꿈꾸었습니다. 최초의 히트 브랜드 'ABC 식물성 포마드'에서 최고의 한방 화장품

아리따 부리 Medium
글자크기 10
글줄사이 10

Arita envisioned a new beauty that combines Asian culture and Western technologies in perfect harmony. From its first hit brand ABC Pomade to its unparalleled oriental medicine-based

Arita Sans Medium
글자크기 10
글줄사이 14

Arita envisioned a new beauty that combines Asian culture and Western technologies in perfect harmony. From its first hit brand ABC Pomade to its unparalleled oriental medicine-based

Arita Sans Medium
글자크기 10
글줄사이 10

글자사이

아리따를 본문에 사용할 경우, 줄음, 부리, 산스 모두 0으로 설정하는 것을 권장한다.

아모레퍼시픽은 아시아 고유의 문화와 서구의 기술이 조화를 이룬 새로운 아름다움을 꿈꾸었습니다. 최초의 히트 브랜드 'ABC 식물성 포마드'에서 최고의 한방 화장품 설화수, 그리고

아리따 줄음 Medium
글자크기 10
글자사이 0

아모레퍼시픽은 아시아 고유의 문화와 서구의 기술이 조화를 이룬 새로운 아름다움을 꿈꾸었습니다. 최초의 히트 브랜드 'ABC 식물성 포마드'에서 최고의 한방 화장품 설화수, 그리고 아시아의 가치

아리따 줄음 Medium
글자크기 10
글자사이 -75

아모레퍼시픽은 아시아 고유의 문화와 서구의 기술이 조화를 이룬 새로운 아름다움을 꿈꾸었습니다. 최초의 히트 브랜드 'ABC 식물성 포마드'에서 최고의 한방 화장품

아리따 부리 Medium
글자크기 10
글자사이 0

아모레퍼시픽은 아시아 고유의 문화와 서구의 기술이 조화를 이룬 새로운 아름다움을 꿈꾸었습니다. 최초의 히트 브랜드 'ABC 식물성 포마드'에서 최고의 한방 화장품 설화수, 그리고 아시아의

아리따 부리 Medium
글자크기 10
글자사이 -75

Arita envisioned a new beauty that combines Asian culture and Western technologies in perfect harmony. From its first hit brand ABC Pomade to its unparalleled oriental medicine-based

Arita Sans Medium
글자크기 10
글자사이 0

Arita envisioned a new beauty that combines Asian culture and Western technologies in perfect harmony. From its first hit brand ABC Pomade to its unparalleled oriental medicine-based sulwhasoo

Arita Sans Medium
글자크기 10
글자사이 -30

아리따와 로마자 글꼴 섞어짜기

한글 문장에서 부분적으로 영문이 쓰일 때는 아리따 돌음, 부리에 속한 로마자를 그대로 사용하는 것이 좋다.

아리따 돌음

세계 속에서 아모레퍼시픽은 Asian Beauty Creator라는 이름으로 기억되고자 합니다. 세계인의 시선이 머무는 아시아에서, 30억 아시아인이 가진 아름다움에 대한 꿈을 실현하는 기업이 될 것입니다.

아리따 돌음 Medium

글자크기 12 / 글줄사이 20 / 글자사이 0

아리따 부리

세계 속에서 아모레퍼시픽은 Asian Beauty Creator라는 이름으로 기억되고자 합니다. 세계인의 시선이 머무는 아시아에서, 30억 아시아인이 가진 아름다움에 대한 꿈을 실현하는 기업이 될 것입니다.

아리따 부리 Medium

글자크기 12 / 글줄사이 20 / 글자사이 0

아리따와 로마자 글꼴 섞어짜기

영문을 쓸 때는 아리따 산스를 사용한다.

아리따 산스

We Want Amorepacific to be thought of Asian Beauty Creator in the minds of global customers. In Asia, as we draw the eyes of the world, we aspire to become a company that realizes there biliion Asians' dreams.

Arita Sans Medium

글자크기 12 / 글줄사이 18 / 글자사이 0

아리따와 중국어 글꼴 섞어짜기

한글과 중문을 함께 쓸 때는, 아리따 돌움은 방정 난정흑체 (FZ LanTingHei),
아리따 부리는 방정 아송체 (FZ YaSong)를 추천한다.

아리따 돌움
×
중국어 글꼴

마몽드 에이지 컨트롤 크림 梦妆花颜凝时致护面霜

아리따 돌움 Medium

글자크기 20 / 글줄사이 30 / 글자사이 0

FZ LanTingHei Light

글자크기 20 / 글줄사이 30 / 글자사이 0

아리따 부리
×
중국어 글꼴

마몽드 에이지 컨트롤 크림 梦妆花颜凝时致护面霜

아리따 부리 Medium

글자크기 20 / 글줄사이 30 / 글자사이 0

FZ YaSong Light

글자크기 20 / 글줄사이 30 / 글자사이 0

아리따와 일본어 글꼴 섞어짜기

한글과 일문을 함께 쓸 때는, 아리따 돌움은 히라기노 각 고딕체 (Hiragino Kaku Gothic),
아리따 부리는 히라기노 명조체 (Hiragino Mincho)를 추천한다.

아리따 돌움
×
일본어 글꼴

설화수 자정미백수 雪花秀の滋晶美白水について

아리따 돌움 Medium

글자크기 20 / 글줄사이 30 / 글자사이 0

Hiragino Kaku Gothic W3

글자크기 20 / 글줄사이 30 / 글자사이 0

아리따 부리
×
일본어 글꼴

설화수 자정미백수 雪花秀の滋晶美白水について

아리따 부리 Light

글자크기 20 / 글줄사이 30 / 글자사이 0

Hiragino Mincho W3

글자크기 20 / 글줄사이 30 / 글자사이 10

다양한 문장 부호

아리따 부리 헤어라인은 기본 문장 부호 외에 2가지 문장 부호 세트를 더 만들어,
다양한 글꼴 표현을 할 수 있다. Adobe 계열 프로그램에서 사용할 수 있다.

“아모레퍼시픽”

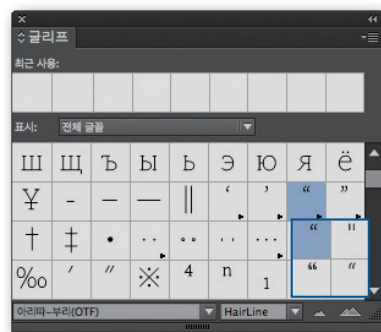
! ? . , : ; . . . ‘ ’ “ ” | ˆ

“아모레퍼시픽”

! ? . , : ; . . . 6 9 66 99 | ˆ

“아모레퍼시픽”

! ? . , : ; . . . ‘ ’ “ ” | ˆ



Adobe 인디자인 글리프 창

해당 글리프를 누르고 있으면
추가 글리프가 나타난다.

고정너비 숫자

아리따 부리는 숫자표를 작성할 때 자릿수가 잘 맞도록 고정너비 숫자를 추가했다.

비례너비 숫자(기본)

Tea Time

1회 09:30~10:30

2회 11:00~12:00

3회 12:00~14:00

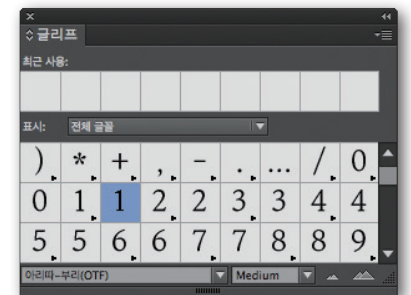
고정너비 숫자(글리프에서 선택)

Tea Time

1회 09:30~10:30

2회 11:00~12:00

3회 12:00~14:00



Adobe 인디자인 글리프 창

로고 입력

아리따 부리는 아모레퍼시픽의 로고를 손쉽게 입력할 수 있도록 했다.

단축키 입력

Adobe 계열 프로그램, iWork 프로그램, Mac용 텍스트편집기 등에서 단축키 입력이 가능하다. 악센트 기호와 숫자 1을 연달아 누르면 영문 로고, 악센트 기호와 숫자 2를 연달아 누르면 한글 로고를 입력할 수 있다. 악센트 기호는 키보드에서 숫자 1 왼쪽에 있다.

AMOREPACIFIC

` + 1

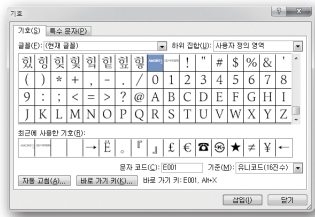
(주)아모레퍼시픽

` + 2

수동 입력

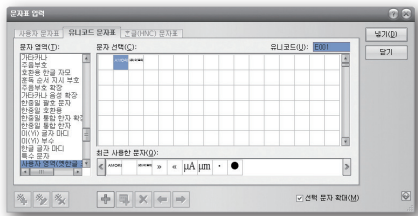
MS워드

- ① 삽입 → 기호 창 열기
- ② 사용자 지정 영역에서 아모레퍼시픽 로고 선택
- ③ 또는 문자코드 칸에 아모레퍼시픽 로고의 코드값(E001, E002) 입력



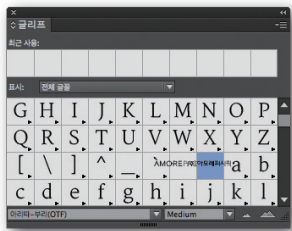
한컴오피스

- ① 입력 → 문자표 창 열기
- ② 유니코드 문자표 선택 → 문자 영역에서 사용자 영역 선택 → 아모레퍼시픽 로고 선택
- ③ 또는 유니코드 칸에 아모레퍼시픽 로고의 코드값(E001, E002) 입력



Adobe 계열 프로그램

- ① 문자(type) → 글리프(glyph) 창 열기
- ② 아모레퍼시픽 로고 선택



글꼴 정보

	아리따 돌을 (2005)	아리따 부리 (2014)	Arita Sans (2012)
디렉터 디자인	안상수, 한재준 이용제	안상수, 한재준 류양희	안상수, 미셸 드 보어(Michel de Boer) 피터 베르헨(Peter Verheul)
글꼴 포맷	OTF / TTF	OTF / TTF	OTF(CFF)
글자 수	한글 11,172자 로마자 영역 94자 기호활자 989자	한글 11,172자 로마자 영역 94자 기호활자 1,028자 추가자 2자	로마자 52자 로마자 확장 50자 기호활자 86자
글자 가족	5종 Thin, Light, Medium, SemiBold, Bold	5종 Hairline, Light, Medium, SemiBold, Bold	5종 Thin, Light, Medium, SemiBold, Bold
사용권장 OS	Macintosh OS 10.6, 10.7, 10.8, 10.9 / Windows XP, Vista, 7, 8		
내부코드	유니코드		
너비정보	비례너비		
PDF 임베딩	인쇄용 PDF 임베딩 지원		
메모리	1GB 이상 권장		
하드디스크	100MB 이상 권장		
출력 상한선	문자 해상도 1200dpi / 컬러 이미지 200dpi		
글꼴 다운로드	아모레퍼시픽 홈페이지 www.amorepacific.com		

설치 방법

Windows

방법 1. 글꼴 다운로드 → 제어판 → 모양 및 테마 → 글꼴 → 상단 메뉴의 새 글꼴 → 글꼴이 다운로드된 경로 선택

방법 2. 글꼴 다운로드 → 다운로드 받은 글꼴을 마우스 오른쪽 버튼으로 클릭 → 설치 버튼 클릭

Macintosh

방법 1. 글꼴 다운로드 → 응용 프로그램 → 서체 관리자 → 상단 메뉴의 파일 → 서체 추가 → 글꼴이 다운로드된 경로 선택

방법 2. 글꼴 다운로드 → 다운로드 받은 글꼴을 더블 클릭 → 서체 설치 버튼 클릭

아리따 글꼴 사용 조건 및 안내

1. 아리따 글꼴의 지식재산권은 아모레퍼시픽에 있습니다.
2. 아리따 글꼴은 개인 및 기업 사용자에게 무료로 제공되며, 사용자들도 다른 이에게 자유롭게 배포할 수 있습니다. 단, 이 과정에서 어떠한 이유로든 복사 및 배포의 대가로 요금을 부과할 수 없습니다.
3. 아리따 글꼴은 아모레퍼시픽 이외의 사용자가 수정할 수 없으며, 배포되는 형태 그대로 사용해야 합니다.